

Visie in een notendop

Het 'Nationaal Waterpark IJmeer en Markermeer' creëert robuuste, spectaculaire nieuwe natuur langs de Flevokust, ontwikkelt een stoere, statige zuidkust aan het IJmeer en bewaart de openheid van de Waterlandse kust. De in de visie uitgewerkte plannen 'Lelynatuur' en 'Waterpark IJmeer' bouwen voort op de bestaande natuur en het landschap van het IJmeer en geven Almere en Lelystad meer ruimte voor recreatie. Almere krijgt een gezicht aan het water en een stevige recreatieve impuls door de dijk naar binnen te verleggen, waardoor mogelijkheden ontstaan om binnendijks aan het water te wonen.

"In de visie Lelynatuur en Waterpark hebben natuur- en milieuorganisaties een goede aanzet gegeven voor een mooi en schoon IJmeer-Markermeer. Aantrekkelijke natuur en hoge landschappelijke kwaliteit, samen met de beleving van rust en ruimte, zijn de waarden die het gebied aantrekkelijk maken voor de recreant. Om recreatieve ontwikkelingen mogelijk te maken in een gebied als dit, midden in de Metropoolregio Amsterdam, is een dusdanig stevige natuurkwaliteit nodig, dat we er met een gerust hart van kunnen genieten. Een blauw hart waar ruimte is voor mens en natuur. Dat vertrekpunt deel ik van harte."
Guido van Woerkom, hoofd directeur ANWB

de natuurwaarden van het Markermeer. En het geeft een onverwachte meerwaarde voor Amsterdam, Almere en –in het bijzonder– Lelystad. Het oermoeras bestaat uit drie delen: LelyNaturama (een eilandje vlakbij Lely-

"Weldoordacht voorstel waarin de kwaliteiten van de bestaande situatie worden benut. Er is sprake van een fors meekoppeland recreatief belang. De natuurwaarden van het Oermoeras zijn evident. Almere Pampus als waterstad via het binnenwaarts verleggen van de dijk verdient overweging."
Comité van deskundigen, onder voorzitterschap van Dirk Sijmons (ex-rijksadviseur landschap), inzending Samenwerking Markermeer (SAMM)

stad), het oermoeras LelyWildernis en de LelyBoulevard (parallel aan het stuk van de Houtribdijk richting Lelystad). LelyNaturama voorziet in natuurgerichte recreatie en omvat kennis en bezoekerscentrum LelyJans.

'Waterpark IJmeer' biedt een veelzijdig kustlandschap met ruimte voor recreatie aan een open IJmeer. En bevat kansen voor uniek wonen aan het water bij Almere.

'Het IJmeer verdient een goede combinatie van recreatie, natuur, cultuur, wonen, werken en landschap. Het is een ketting die nog geregen moet worden. De openheid en rust van het IJmeer worden verbonden met de natuur- en landschapswaarden van de Waterlandse kust, de Zuidelijke kust en de Flevolandse kust. Meer recreatieve mogelijkheden en zoning (rustige en drukere delen) versterken de band van omwonenden met het IJmeer. Nieuwe woonwijken, zoals IJburg en Almere Pampus, worden meer op het water gericht. Het wordt een Nationaal Waterpark van internationale ecologische betekenis, gelegen tussen Amsterdam en Almere.'

'De dynamiek van wind en seizoenen zal een uniek natuurgebied realiseren, vergelijkbaar qua omvang en allure met de Oostvaardersplassen. De aanleg van een omvangrijk moeras (circa 6000 ha) geeft een enorme versterking en verrijking van

Nieuwe woonwijken, zoals IJburg en Almere Pampus, worden meer op het water gericht. Het wordt een Nationaal Waterpark van internationale ecologische betekenis, gelegen tussen Amsterdam en Almere.'



"Een mooi Nederland is een welvarend Nederland. Natuur is al lang geen luxe kostenpost meer, wij zien het als groene infrastructuur. Met het IJmeer als middelpunt van de Metropoolregio, met het Markermeer als nationaal blauw icoon. Levensvatbaar voor burger, bedrijf en een bloeiende natuur."
Harm van Veldhuizen, Kamers van Koophandel Gooi, Eem- en Flevoland, Amsterdam en NoordWest-Holland



"Ambitieuze en doordacht, maar ook noodzakelijk. Met dit voorstel krijgen natuurlijke processen de ruimte en krijgt het Markermeer/IJmeer eindelijk de kans om uit te groeien tot een waardevol systeem waarin natuur en recreatie met elkaar verweven zijn."
Joop Bongers, directeur Sportvisserij Nederland

De visie van 'kust tot kust'

IJmeer

creëer een waterpark van internationale allure

- Versterk natuur en landschapswaarden
- Laat veel meer mensen genieten van deze waarden
- Bouw de natuurboulevard verder uit, ook in Almere

Waterlandse kust en Zuidkust koester en verbind

- Bewaar de openheid van Waterland
- Ontwikkel de statige, stoere Zuidkust
- Versterk de ecologische en visuele relatie tussen land en water
- Ontsluit de verborgen cultuurhistorie

Flevokust

spectaculaire nieuwe ontwikkelingen

- Koppel stevige recreatieve ontwikkeling aan Almere Pampus en Poort
- Creëer robuuste, spectaculaire nieuwe natuur
- Maak de natuur voor mensen beleefbaar

Markermeer het grote water

- Investeer fors in de natuur en waterkwaliteit
- Zoneer natuur en recreatie

Dit is het begin...

Het Nationale Waterpark Markermeer en IJmeer is het waard om te realiseren. Markermeer en IJmeer kunnen het blauwe hart van de Randstad worden, als natte versie van het Groene Hart. Dit kan alleen met steun van velen. U bent daarbij van belang

Steunt u onze koers, dan horen wij dit graag:

Secretariaat Groene Noordvleugel: info@natuurenmilieuflevoland.nl

"Het versterken van de ecologische kwaliteiten in het Markermeer/IJmeer spreekt ons zeer aan. We zien volop kansen voor de realisatie van deze ideeën. Het idee om het water bij Almere naar binnen te halen, ondersteunen wij van harte. Het biedt Almere een uitgelezen kans om zich te ontwikkelen tot een stad met een kwalitatief hoogwaardig woon- en leefmilieu."
Flos Fleischer, directeur Verantwoord Beheer IJsselmeer

"Inzenders van Lely's Water delen de visie van de Groene Noordvleugelpartijen voor het open houden van het IJmeer en het binnenwaarts ontwikkelen van een waterstad dicht bij het centrum van Almere."
DN Urbland, Ben Kuipers en Ballast Nedam

De vlinderstrik

De Groene Noordvleugelpartijen lanceerden eerder 'De Vlinderstrik' als uitdagend groen perspectief voor de Metropoolregio Amsterdam. Het IJmeer en Markermeer zijn het kloppende hart van de Vlinderstrik. Het is een groot en zeer gevarieerd gebied. Helder en troebel, diep en ondiep, dynamisch en luw tegelijk. Het biedt een grote variatie aan flora en fauna. Ook het omliggende land kent een grote verscheidenheid: het kleinschalige cultuurlandschap van 'het oude land', en het grootschalige, robuuste nieuwe land van Flevoland. Binnen het netwerk van Europese natuurgebieden vervult het IJmeer en Markermeer een belangrijke functie, bijvoorbeeld als cruciale schakel in het internationale vogelvlugverkeer.



Dit is een uitgave van de Groene Noordvleugel (Natuur en Milieu Flevoland, Milieufederatie Noord-Holland, Milieucentrum Amsterdam, Natuurmonumenten en Staatsbosbeheer).

Copyright: Kaarten (Casteren Creaties), Foto's (Staatsbosbeheer en Natuur en Milieu Flevoland)

Impressie Almere Pampus afkomstig uit planvoorstel Lely's Water van DN Urbland, Ben Kuipers en Ballast Nedam (copyright DN Urbland) September 2009

Nationaal Waterpark IJmeer en Markermeer

Een kans die voor het grijpen ligt!

IJmeer en Markermeer hebben een forse ecologische oppepper nodig. Beide meren kampen met een achteruitgang van de natuurkwaliteit, omdat ze dichtslibben tot een levenloos water. Investeren in natuurontwikkeling is de oplossing.

De samenwerkende natuur- en milieuorganisaties 'De Groene Noordvleugel' kiezen met de visie 'Nationaal Waterpark IJmeer en Markermeer' voor een gezonder en natuurlijker IJmeer en Markermeer. Ofwel, natuur die tegen een stootje kan, en waar recreatie en wonen goed bijpassen.

Het gaat nu om het zetten van concrete stappen. Dit is belangrijk, omdat dit niet alleen winst oplevert voor de natuur, maar ook voor mensen. Wandelaars, watersporters, maar ook vissers genieten van dit gebied. En vele planten diersoorten komen (nog) voor in het Markermeer en IJmeer.

Investeren in natuur betekent ook investeren in de economie van de Metropoolregio Amsterdam. Een interessant landschap en leefomgeving bieden voor bedrijven een aantrekkelijk vestigingsklimaat. De Randstad is immers één van de belangrijkste Europese economische regio's.

Bovendien dragen een ecologisch gezond IJmeer en Markermeer bij aan de kansen voor een aantrekkelijk woonklimaat met internationale allure, waar het top-recreëren, top-wonen en top-werken is. En waarin mens en natuur centraal staan.

De provincies Noord-Holland en Flevoland kiezen met het 'Toekomstbeeld Markermeer en IJmeer' voor een natuurlijker en vitaal IJmeer en Markermeer. De visie, mede ontwikkeld met maatschappelijke organisaties, is in het najaar 2009 aangeboden aan het Rijk. De Groene Noordvleugel ondersteunt het toekomstbeeld van harte, vooral de kansen voor grootschalige natuurontwikkeling. Een gezonde toekomst van het Markermeer en IJmeer ligt hiermee in het verschiet.

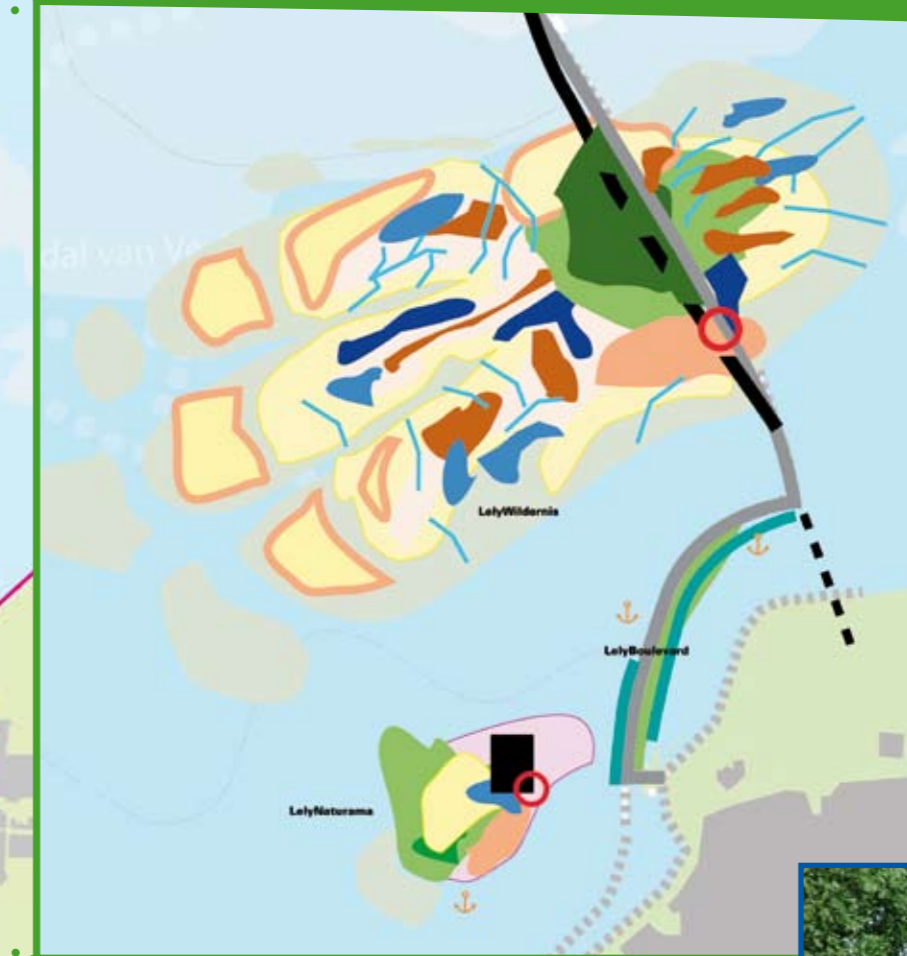


Gebiedsvisie Nationaal Waterpark Markermeer IJmeer

Een kans die voor het grijpen ligt!



LelyNatuur



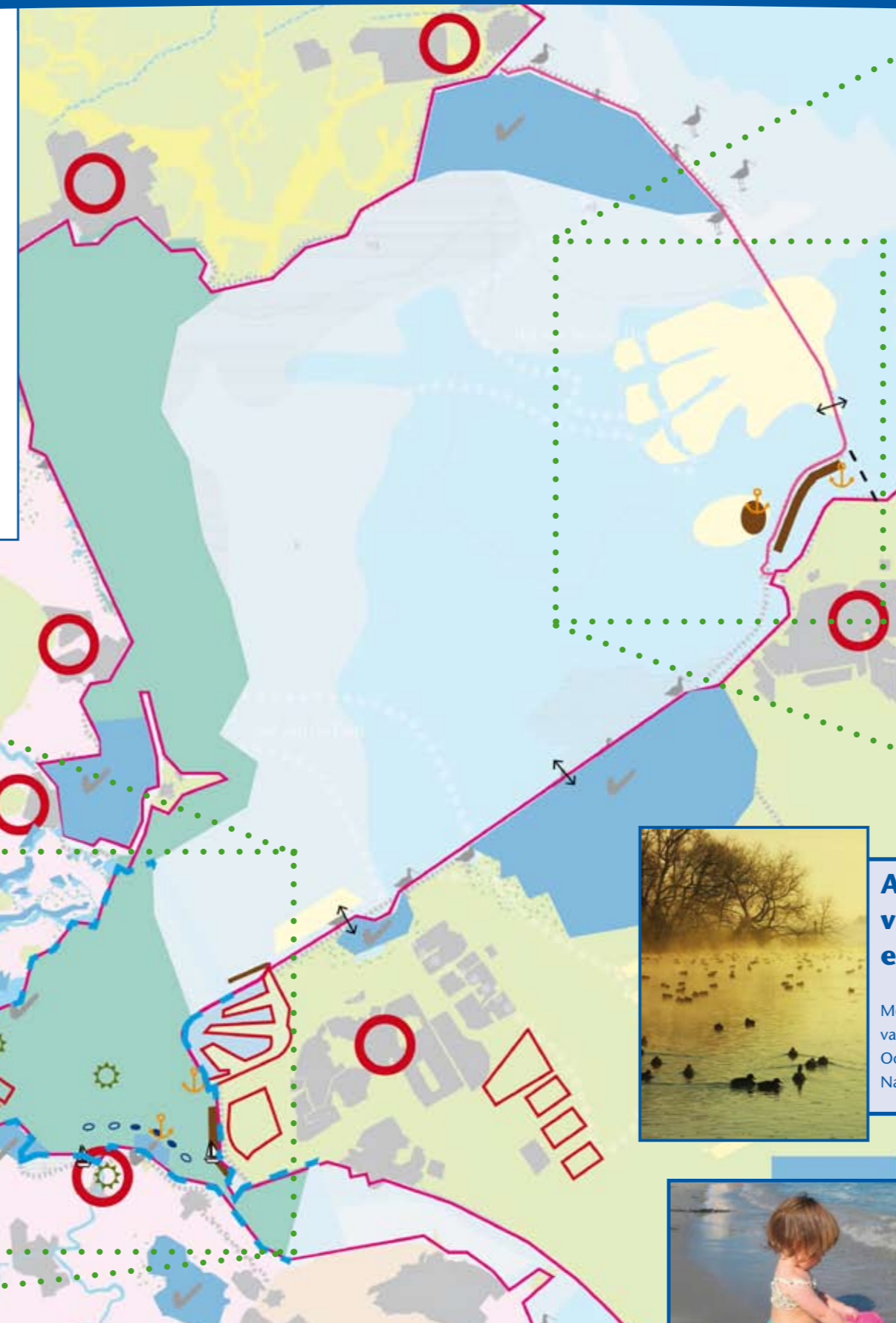
- slibplaten, riet en biezen
- moeras
- priel
- ondiep meer
- dieper meer
- zacht hout oobos
- hard hout oobos
- moerasbos
- uittijktoren
- dijk
- weg
- brug
- kennis- en bezoekerscentrum LelyJans
- vlonderpaden
- windwad
- natuurgerichte recreatieve ontwikkeling
- aanlegplaats
- eiland
- botanische tuin

Behoud van het unieke open IJmeer

Groei van Almere is mogelijk zonder de openheid van het IJmeer aan te tasten. Indien het voor de groei van Almere noodzakelijk blijkt een nieuwe OV-verbinding met Amsterdam te maken, koester dan de huidige kwaliteiten als openheid en ecologie. Maak geen verbindingen bovengronds.



- dijk
- heldere kust
- bestaande natuurkwaliteiten
- nieuwe natuur
- vispassage
- stedelijke kernen
- vogelrustgebied
- geplande uitbreiding
- fort
- natuurgerichte recreatieve ontwikkeling
- aanlegplaats kleine watersport
- uitbreiding jachthaven
- brug
- verbindende kustlijn
- eiland



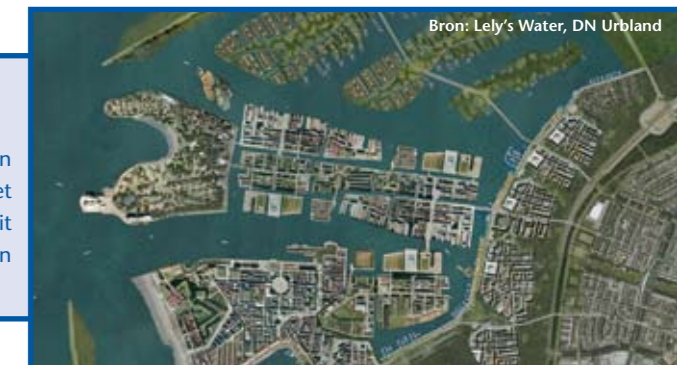
Aanpak van het slibprobleem, door creëren van heldere randen en aanleg vooroevers en Oermoeras

Meer vooroevers, rietlanden en een oermoeras nabij Lelystad versterken de relatie van het IJmeer en Markermeer met Waterland, het Vechtplassengebied en de Oostvaardersplassen. Watervogels krijgen meer rust- en fourageergebieden. En robuuste ecologische verbindingen worden sterker, zoals de Natte As, het toekomstige Oostvaarderswold, en lokale ecologische verbindingen (zoals Lepelaarplassen, Gooimeer-Noordpolder).



Waterrijk wonen met unieke woonmilieus

Benut de unieke ligging aan het water van IJburg, Almere en Lelystad. De wens van Almere voor een nadrukkelijker gezicht aan het water is terecht. Dit kan ook door het water naar binnen te halen. Almere zal de komende jaren doorgroeien, omdat dit anders op plekken gaat gebeuren die we liever ontzien (zoals het Groene Hart, Gooi- en Vechtstreek, Waterland).



Versterking van de recreatie

Het water en de omliggende oevers worden beter bereikbaar voor recreanten, waardoor een veelzijdig aanbod wordt geboden. Schoner water is belangrijk voor recreatie.



Instellen van seizoenvolgend peil



- uitzicht- en vogelobservatiepunt
- eilandje
- dam
- versterken natte natuur (ha's)
- recreatiesteunpunt (horeca, terras)
- verdichten fiets- en wandelroutes (indic)
- Diemerpark, Waterlandpark, Pampusho
- nieuwe overtoom
- uitbreiding jachthaven
- aanlegplaats boten
- fort
- natuurgerichte recreatieve ontwikkeling
- cirkelboot
- dijk Flevokust
- geplande bebouwing
- vispassage
- strandjes
- vogelrustgebied
- activiteiten- en/of infocentrum
- nieuwe natuur

Nationaal Waterpark IJmeer

Dit is een uitgave van de Groene Noordvleugel (Natuur en Milieu Flevoland, Milieufederatie Noord-Holland, Milieucentrum Amsterdam, Natuurmonumenten en Staatsbosbeheer).